



VERLEGEANLEITUNG FÜR BALKON/TERRASSE MIT MARMORIX®

Vielen Dank, dass Sie sich für **Marmorix®** entschieden haben. Sie werden sehen, mit wenigen Schritten können Sie Ihren Boden nicht nur ein neues und schönes Aussehen verleihen, sondern diesen auch dauerhaft schützen.

1.



Vorher

Schritt 1.

Ist der vorhandene Belag (Fliese, Estrich, etc.) fest und tragfähig, kann dieser direkt als Untergrund verwendet werden.

Eventuell lose oder hohlliegende Fliesen müssen entfernt und dann wieder ausgeglichen werden.

Wenn alles fest ist, kann direkt mit der Sanierung begonnen werden.

Schnell.

2.



Abschlussprofil Balkon



PU-Kleber

Schritt 2.

Montage der **Abschlussprofile** an allen offenen Rändern.

Die Profile werden angeschraubt. Zusätzlich, z.B. bei schlechter Bausubstanz, können die Alu-Profile auch mit **PU-Kleber** angeklebt werden.

Sauber.

Sicher.

3.



OHNE Vlieseinlage



Polysin-Micro Primer



Polysin-D

Schritt 3.

Nachdem die gesamte Fläche mit **Polysin-Micro Primer** behandelt wurde, kann mit dem Auftrag der Abdichtung (**Polysin-D**) begonnen werden.

4.



MIT Vlieseinlage



Vlies

Schritt 4.

Speziell bei Schienen, im Sockelbereich und bei eventuellen Rissen muss unser **Vlies** eingelegt werden.

Dieses dient zur Rissüberbrückung und bietet zusätzliche Sicherheit vor Rissen.

5.



Polysin-D

Schritt 5.

Nach der Abdichtung der Profile und dem Sockelbereich wird die restliche Fläche mit **Polysin-D** abgedichtet.

Verbrauch: ca. 1 kg/m²



Zeppelinstr. 4/1 . D-71159 Mötzingen

[T] +49 7452 790055

[F] +49 7452 873436

info@marmorix.de . www.marmorix.de

6.



PU-Kleber



Schritt 6.

Sobald die Abdichtung begehbar ist, i.d.R. nach 24 Stunden, kann mit der Verlegung der **Marmorix®-Fertigelemente** begonnen werden. Die erste Reihe wird in die Abschlussprofile gesteckt und punktweise verklebt.

Alle weiteren **Marmorix®-Fertigelemente** werden nur noch aneinander verlegt.

Schnell.

Sauber.

Sicher.

7.



Sockelelement



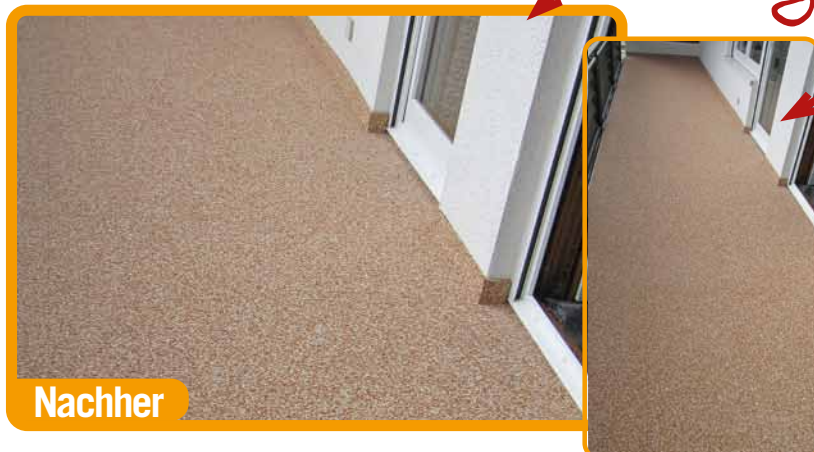
PU-Kleber

Schritt 7.

Die letzten Platten im Randbereich werden vor Ort zugeschnitten und ebenfalls punktweise verklebt, um ein Auseinanderrutschen des gesamten Belages zu verhindern. Der Zuschnitt erfolgt mit einem einfachen, handelsüblichen Winkelschleifer (Steinscheibe).

Fertig ist die Fläche. Fehlt nur noch der Sockel. Die fertigen **Marmorix®-Sockelelemente** werden mit unserem **PU-Kleber** direkt aufgeklebt.

Ergebnis



Nachher

Das fertige Ergebnis kann sich sehen lassen. Getreu dem Motto: **„Schnell. Sauber. Sicher.“**

Sollten Sie spezielle Fragen haben, unsere Anwendungstechniker oder Verlegepartner in ganz Deutschland helfen Ihnen.