



Marmorix®

Hem iç, hem de dış mekan için **esnek** yer karoları.

Hızlı.

Kolay.

Temiz.

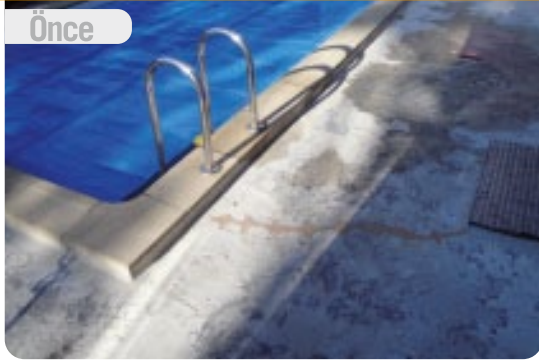
Herbst rengi



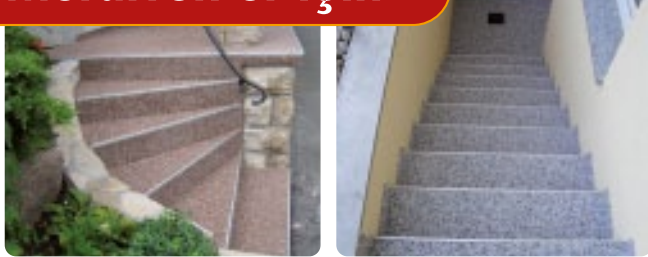
Zekice tasarlanmış bu yer döşemeleri tüm beklentileri aşıyor

Karoların **esnek** yüzeyi ve yüksek kalitesi, iç ve dış mekanlarda zemin yenileme için idealdir

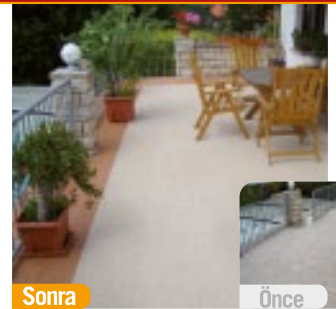
Havuz çevresi için



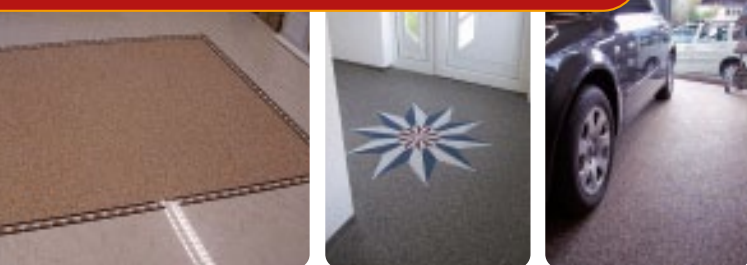
Merdivenler için



Balkon ve teraslar için

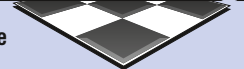


İç mekanlar için



Zeppelinstr. 4/1 . D-71159 Mötzingen [T] +49 7452 790055 [F] +49 7452 873436 info@marmorix.de . www.marmorix.de

Köhler Floordesign



GENERALVERTRETUNG TÜRKİE:

Marmorix® – Türkiye

Telefon: + 90 (216) 309 20 42 | Cep: + 90 530 039 11 19

Mr. Halil Basar Genel Müdür

Faks: + 90 (216) 309 20 43

Adres: Gümüşpınar Mah. Begonya Sk. No:5 - 34880 Soganlık / Kartal / İSTANBUL / TÜRKİYE

E-posta: halilbasar@googlemail.com

www.marmorix.com

Uygun fiyatlı seçiminiz.

Marmorix® nedir ve onu özel kılan nedir?

Marmorix®, tane büyüklüğü 2-4mm olan, otantik mermer çakılından oluşan, bir Alman marka üreticisinin birinci sınıf poliüretan yapıştırıcısı içeren, yaratıcı şekilde tasarlanmış odalarda dayanıklı zemin döşemesi için uygun olan, reçine ile yapıştırılan, dekoratif ve esnek zemin karolarıdır.

- ◆ Standart tane boyutu 2-4mm olan mermer parçacıklar
- ◆ Yerin hızlı şekilde işlenmesi için kurulum dostu sistem
- ◆ UV ışınlarına karşı dayanıklı
- ◆ Yüksek kaliteli, donmaya karşı ve hava koşullarına dayanıklı yüzey
- ◆ Farklı renk seçimi yapma imkanı, renkler isteğe göre kombine edilebilir
- ◆ Düşük yükseklik (katman kalınlığı 8mm)
- ◆ Hem iç, hem dış mekanlarda kullanılabilir
- ◆ Hızlı ve hava koşullarından bağımsız şekilde dış mekana döşenebilir
- ◆ Döşemesi yapıldıktan hemen sonra üzerinde yürünebilir
- ◆ Tamamen esnek: Kendini hemen toparlayan özellik
- ◆ Ayak sesini emer
- ◆ Yerden ısıtma için uygundur
- ◆ Yüzey ağırlığı 14kg/m²'dir
- ◆ Tekerlekli sandalyelerin kullanıldığı alanlarda kullanıma uygundur (DIN 68131 ile uyumlu tekerlekler)
- ◆ Bükme gerilme dayanımı yaklaşık 15 N/mm² (DIN 1164)
- ◆ Sıkıştırma dayanımı yaklaşık 33,3 N/mm² (DIN 1164)
- ◆ Emici alt zeminlerde yapıştırıcı gerilme dayanımı yaklaşık 3,5-4 N/mm²
- ◆ Bölüm 1, DIN 4102 (FMPA-Stuttgart) standardına uygun B1 yanabilirlik özelliği
- ◆ DIN 54003-001 standardı ile uyumlu ışığa karşı dayanıklılık
- ◆ A.S.T.M C 501 standardına uygun aşınma dayanımı

Hızlı.

Kolay.

Temiz.

Aşağıda belirtilen ölçüler mevcuttur:

- ◆ Boyut 50cm x 50cm veya 40cm x 60cm
- ◆ Merdiven ögesi 1m x 30cm ve 1m x 20cm
- ◆ Temel ölçüler 0,50m x 8cm
- ◆ Farklı kenar profilleri
- ◆ Marmorix® - Dolgu seti



Özel yer döşemeleri için:
Değerli taşlarla (şifa taşları) işlenmiş
Marmorix® de mevcuttur

Marmorix® yer karoları, genellikle alt yüzeyin işlenmesine gerek kalmadan, tüm katı yüzeylere döşenebilir. Yüzeye sabitlenerek ya da sabitlenmeden kullanılabilir.

Köhler Floordesign

